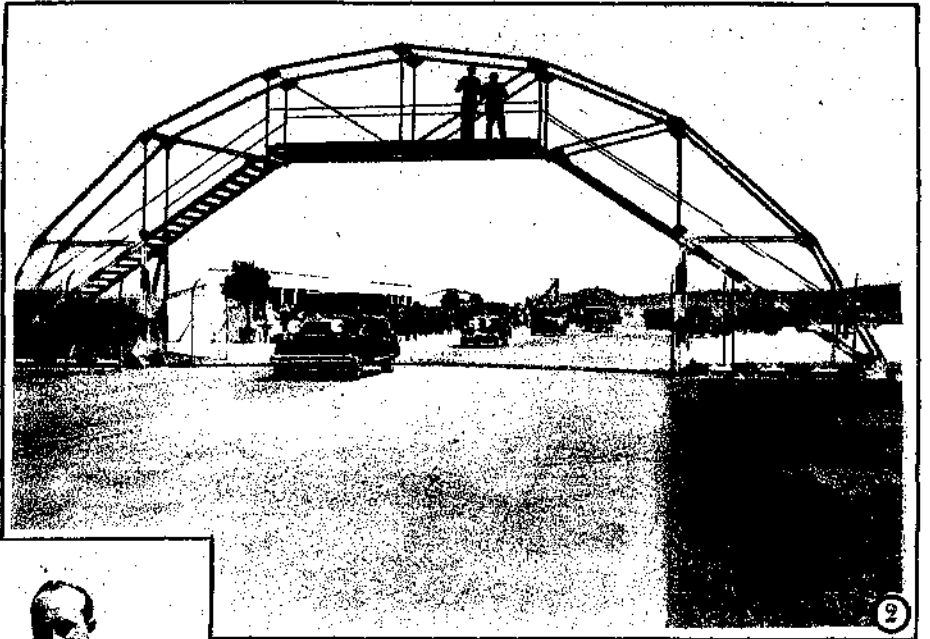
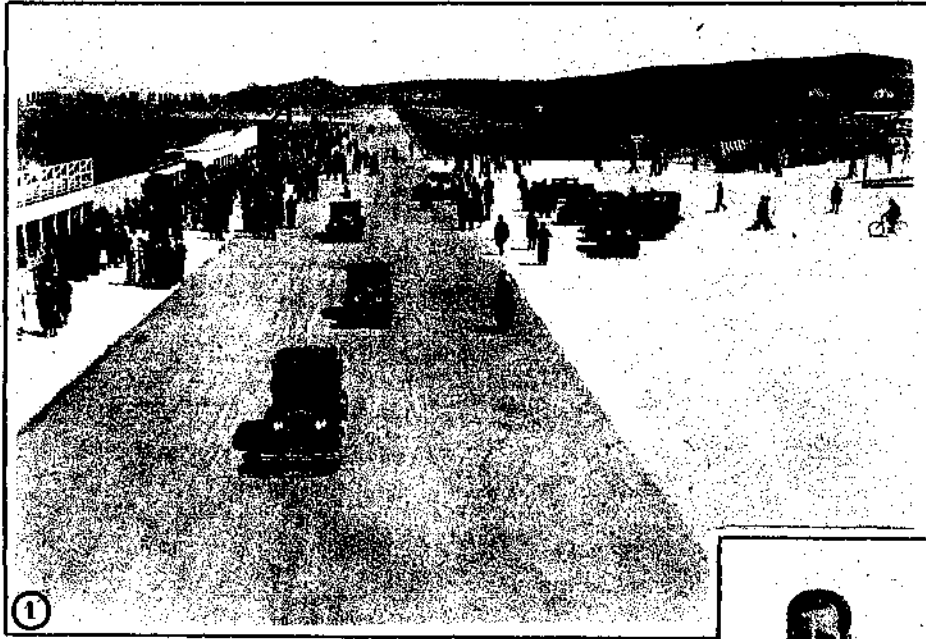


# L'AUTODROMO DEL LITTORIO INAUGURATO DAL DUCE



In tre soli mesi, e in periodo di crisi nel quale tutti limitano le iniziative e le opere, la Compagnia Nazionale Aeronautica, e per essa il conte Bonmartini e il principe Lancelotti, ha coraggiosamente condotto a termine l'Autodromo del Littorio, che costituisce un magnifico complemento dell'Aeroporto del Littorio, e che ha dotato Roma di una delle più grandiose opere sportive che vanta l'Italia.

Nella data fatidica del 24 maggio, l'Autodromo del Littorio è stato inaugurato, e il Duce, personalmente, ha voluto procedere alla inaugurazione, alla presenza di moltissime autorità e personalità, e di una grande folla plaudente e ammirata, che assiepava i viali dell'Aeroporto, lo scivolo e la grande piattaforma della « Casa delle Ali ». L'Aeroporto era tutto pavesato di festoni e bandiere ed

1) Le macchine degli invitati inaugurano la pista — 2) La snella ed elegante passerella — 3) Il conte Giovanni Bonmartini e il principe Massimiliano Lancelotti appaiono soddisfatti del com-

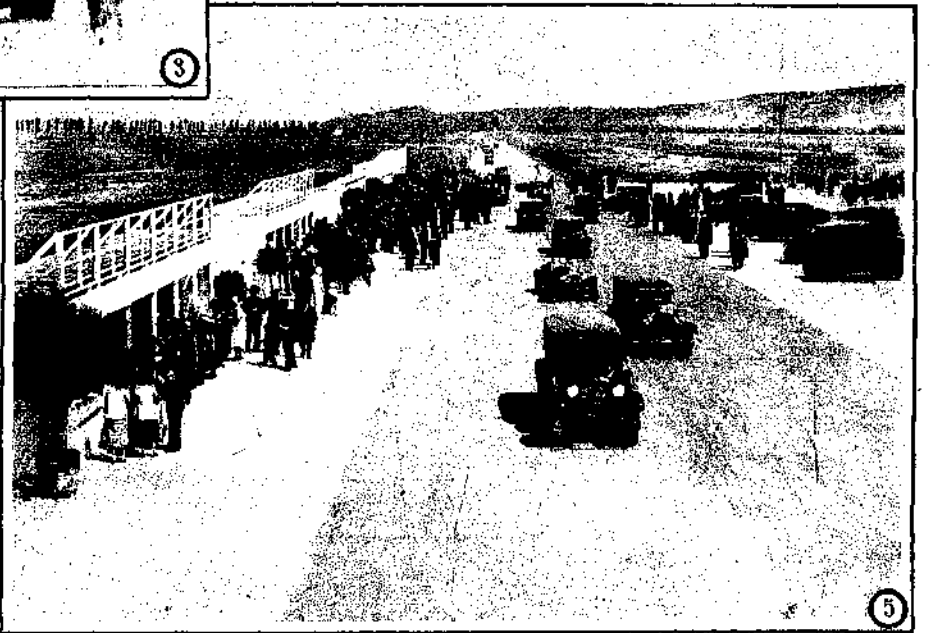


piacimento espresso dal Duce per l'Autodromo del Littorio — 4) La folla sullo scivolo della « Casa delle Ali » — 5) Chi corre sulla pista e chi corre... al buffet.

vergono a Roma. Ha quindi assistito all'« alza bandiera » compiuta tra il più religioso silenzio dei presenti; e mentre la musica dell'Aeronautica suonava la Marcia Reale, il Duce, salito su un'Alfa Romeo da corsa insieme al conte Bonmartini, si è portato dinanzi al nastro tricolore che chiudeva la pista e lo ha tagliato tra gli applausi della folla.

Erano presenti i fascisti romagnoli che avevano compiuto la Predappio-Roma in motocicletta. Il Duce ha voluto accogliere il loro saluto e si è intrattenuto qualche istante con loro affabilmente. Indi, pilotando egli stesso la macchina da corsa, ha iniziato il giro della pista a fortissima velocità.

La folla ha seguito con trepidazione la corsa della velocissima macchina rossa che, sorpassata in un baleno la curva sopraelevata, è



aveva un aspetto quanto mai gaio e ridente.

Il Duce è giunto poco dopo le 10 ed è stato ricevuto dal conte Bonmartini e dal principe Lancelotti, dirigenti la Compagnia Nazionale Aeronautica.

Con altre automobili che erano al seguito di quella del Duce, sono arrivati l'on. Giunta, Sottosegretario alla Presidenza del Consiglio, il principe Boncompagni, governatore di Roma, l'on. Lando Ferretti, capo dell'Ufficio stampa del Capo del Governo, l'on. Achille Starace, vice segretario del Partito, il senatore Guglielmi V. Presidente del R.A.C.I., in rappresentanza della Presidenza del Reale Automobile Club d'Italia, ed il prefetto Montuori.

L'arrivo del Capo del Governo è stato salutato dalla folla con una lunga ed entusiastica dimostrazione.

Il Duce, seguito dalle autorità, si è subito recato ad inaugurare il quadro grafico delle linee aeronautiche che da tutta l'Europa con-

ritornata sul rettilineo.

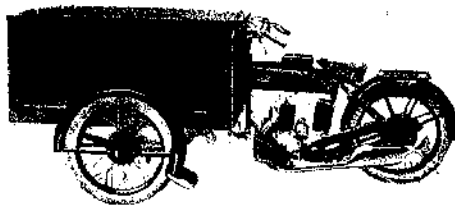
Il fulmineo passaggio della macchina del Duce dinanzi alla Casa delle Ali è stato salutato da un applauso entusiastico che si è ripetuto ancora più vibrante quando l'on. Mussolini, compiuto ancora più velocemente un secondo giro di pista, si è fermato dinanzi al box ed è disceso dalla macchina.

Terminata la cerimonia dell'inaugurazione, il Duce ha espresso il suo alto compiacimento al conte Bonmartini, e quindi, ossequiato dalle autorità, ha lasciato l'Aeroporto assieme con l'on. Giunta tra nuove entusiastiche acclamazioni della folla.

La pista del Littorio ha iniziato subito la sua attività. Gli intervenuti alla cerimonia della inaugurazione, a bordo delle loro macchine, hanno compiuto dei giri di prova, sicchè in breve l'anello di cemento armato si è affollato di automobili di tutti i tipi, mentre la musica dell'Aeronautica suonava delle gait marce militari.

## MOTOFURGONCINI CASOLI

175 CC. - PORTATA 300 KG.  
I PIÙ APPREZZATI E DIFFUSI IN ITALIA



Sicurezza di funzionamento - Resistenza e durata eccezionali - Praticità e facilità di guida - Semplicità di manutenzione - Grande economia di spesa - Celerità di trasporto, ecc.

NON OCCORRE PATENTE - TASSA ANNUA L. 42

MOTOLEGGERE MODELLI TURISMO PER SERVIZI UTILITARI

CATALOGHI GRATIS A RICHIESTA

GOMME PIRELLI

MOTO CASOLI - Via G. Cardano, 1 - MILANO (129)

Concessionari del circondario di Roma: FRATELLI ARDUINI - Via Basilicata, 17 - ROMA