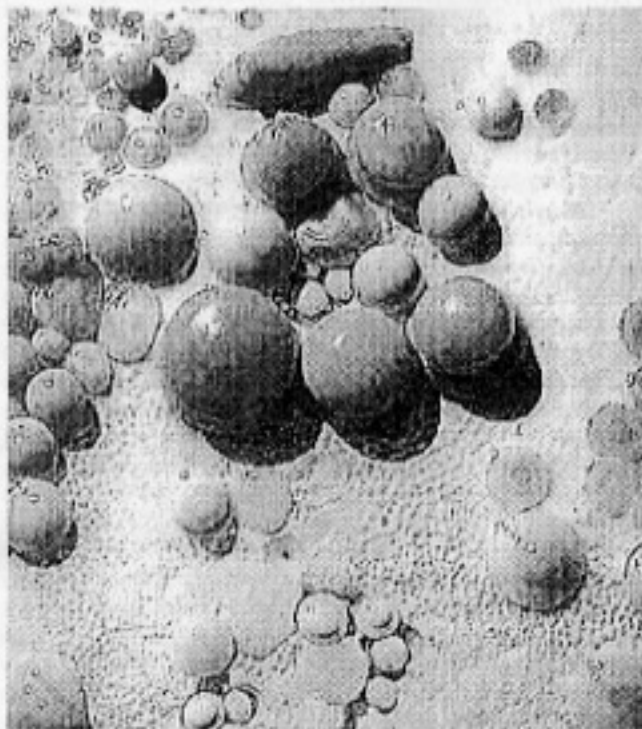


# Gruppo Grotte Roma NIPHARGUS



Anno I • N. 1 • Nuova serie • Dicembre 1998 • Via Saronna, 65 • 00188 Roma • <http://ssi.gcomin.unibo.it/gruppi/niphargus>



## Sommario

Dieci anni dopo, <i>Lorenzo Grassi</i>	
Memorie dell'Abisso Consolini, <i>Raffaello Trigila</i>	<b>2/3</b>
Di chi sono le grotte?, <i>Giorgio Pineschi</i>	<b>4</b>
Speleologia solidale a Cuba	<b>5</b>
Sintesi dell'Attività 1997/1998	<b>6/7</b>
Notizie dall'Italia e dal Mondo	<b>8/9</b>
La Valle dell'Inferno, <i>Maria Luisa Battiato</i>	<b>10</b>
Convegni&Congressi	<b>11</b>
La Storia del Gruppo	<b>12</b>

**F**inalmente il Notiziario "Niphargus" torna in stampa (o meglio in fotocopia) dopo tantissimo tempo: sono passati dieci lunghi anni dall'ultimo numero e, nel frattempo, molta acqua è passata sotto i... pozzi.

All'inizio del 1997 il nostro Gruppo è stato "rifondato", dopo un periodo di alterne vicende che avevano visto alcuni nostri soci entrare a far parte integrante del Gruppo Speleologico del CAI di Roma e altri proseguire l'attività per proprio conto. In questi due anni abbiamo rimesso in piedi il magazzino e avviato un lavoro via via più intenso (fatti i dovuti rapporti con le ridotte risorse umane a disposizione), soprattutto dal punto di vista esplorativo e scientifico: dalle "Grotte di Ulisse" a quelle della lontana Isola di Cuba. Pensiamo, infatti, che la Speleologia possa crescere davvero solo se apre prospettive sempre diverse, mettendosi in discussione e producendo idee nuove e innovative. Per questo, pur nel nostro piccolo, crediamo di avere molte cose da dire, da raccontare e da divulgare.

**LORENZO GRASSI**